

บทที่ 1

ส่วนนำ

ประวัติความเป็นมาของสาขาวิชาคณิตศาสตร์และสถิติ

สาขาวิชาคณิตศาสตร์และสถิติ มีประวัติความเป็นมาพร้อมกับการก่อตั้งมหาวิทยาลัยราชภัฏเชียงใหม่ โดยมีวิวัฒนาการตามลำดับ ตั้งแต่เริ่มก่อตั้งโรงเรียนฝึกหัดครู ประกาศนียบัตรกสิกรรม มณฑลพายัพในปี 2467 จนถึงมหาวิทยาลัยราชภัฏเชียงใหม่ในปัจจุบัน โดยเริ่มแรกเปิดสอนหลักสูตรคณิตศาสตร์หลักสูตรเดียว แต่ปัจจุบันสาขาวิชาฯ มี หลักสูตร 3 หลักสูตรดังนี้ วิทยาศาสตร์บัณฑิต (คณิตศาสตร์) วิทยาศาสตร์บัณฑิต (สถิติประยุกต์) และ ครุศาสตร์บัณฑิต (คณิตศาสตร์)

ปรัชญา

สร้างคนเก่งและคนดี มีความสุข

วิสัยทัศน์

" สาขาวิชาคณิตศาสตร์และสถิติ มุ่งผลิตบัณฑิตให้ถึงพร้อมด้วยความรู้ ทักษะวิชาชีพ คุณธรรม เป็นศูนย์กลางการถ่ายทอดวิชาการด้านคณิตศาสตร์และสถิติ บูรณาการองค์ความรู้ สร้างสรรค์นวัตกรรมจากท้องถิ่นสู่สากล "

พันธกิจ

เพื่อให้การพัฒนางานของสาขาวิชาคณิตศาสตร์และสถิติ บรรลุตามปรัชญา วิสัยทัศน์และสอดคล้องกับนโยบายของคณะวิทยาศาสตร์และเทคโนโลยี จึงกำหนดพันธกิจหลักไว้ 7 ข้อ ดังนี้

1. ผลิตบัณฑิตให้มีความรู้คู่คุณธรรมได้มาตรฐานวิชาชีพและมีคุณลักษณะตรงตามความต้องการของผู้ใช้บัณฑิต
2. พัฒนาและสร้างเครือข่ายการวิจัย และบูรณาการงานวิจัย เพื่อพัฒนาคุณภาพการเรียนการสอนและพัฒนาความเข้มแข็งของชุมชน และท้องถิ่นอย่างต่อเนื่อง
3. เสริมสร้างการพัฒนาครุคณิตศาสตร์และวิชาชีพ ที่เกี่ยวข้องกับคณิตศาสตร์ และสถิติสู่ความเป็นเลิศ
4. ส่งเสริมและสร้างคุณธรรม จริยธรรม และจิตสำนึกการเป็นพลเมืองดี
5. เสริมสร้างความรู้ ความเข้าใจ ความตระหนัก และความภาคภูมิใจในวัฒนธรรม และภูมิปัญญาท้องถิ่น และของชาติ
6. เป็นศูนย์กลางการบริการวิชาการแก่สังคม ชุมชน และท้องถิ่น ทั้งภายในและภายนอกมหาวิทยาลัย
7. พัฒนาเสริมระบบบริหารจัดการ และการประกันคุณภาพ

เป้าประสงค์

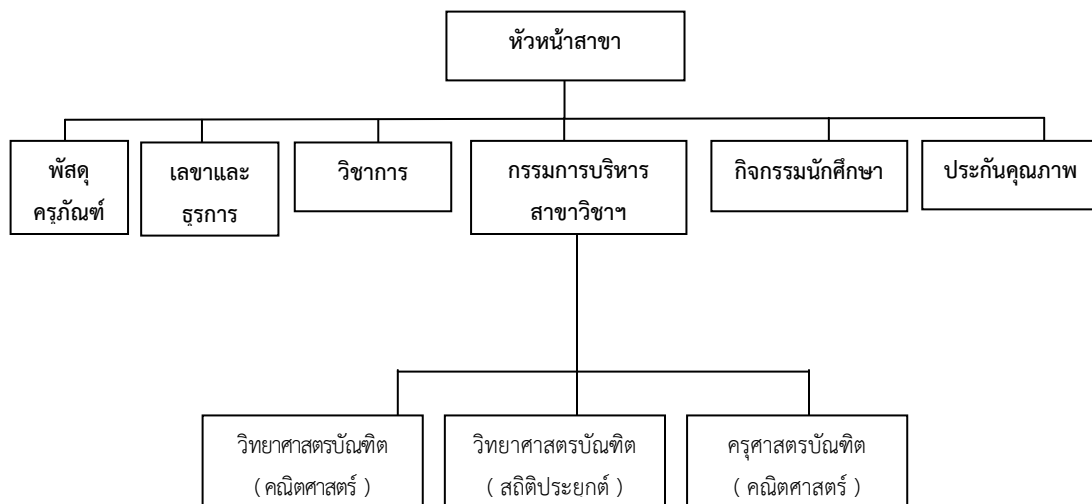
1. เพื่อผลิตบัณฑิตสาขาวิชาคณิตศาสตร์และสาขาวิชาสถิติประยุกต์ ให้มีคุณภาพตามมาตรฐานของสาขาวิชาชีพ และสร้างโอกาสให้บุคลากร ในท้องถิ่นมีโอกาสและความภาคภูมิใจในการได้รับการศึกษาระดับอุดมศึกษาอย่างมีคุณภาพตามวิสัยทัศน์และมีความสามารถในการเรียนรู้และพัฒนาตนเองอย่างต่อเนื่อง
2. เพื่อผลิตและพัฒนาครู บุคลากรทางการศึกษา ให้มีความรู้ความสามารถ ความเชี่ยวชาญและเป็นเลิศในสาขาวิชาชีพ
3. เพื่อเสริมสร้างความเป็นเลิศด้านวิชาคณิตศาสตร์และสถิติ รวมทั้งการสร้างเครือข่ายความร่วมมือกับสถาบันการศึกษาทั้งในประเทศและต่างประเทศ
4. เพื่อเสริมสร้างการแข่งขันทางการวิจัย โดยใช้ฐานภูมิปัญญาไทย ภูมิปัญญาสากลและเทคโนโลยีสารสนเทศในการสร้างความรู้และค้นหาแนวทางในการพัฒนางานและสังคม
5. เพื่อพัฒนาศักยภาพทางวิชาการให้สามารถบริการทางวิชาการ เพื่อสร้างศักยภาพให้แก่ชุมชน และพัฒนาวิชาชีพครู

6. เพื่อสร้างเสริมและพัฒนา นักศึกษา บุคลากรในท้องถิ่นให้มีความรู้ ความเข้าใจ ความภูมิใจและจิตสำนึกในการอนุรักษ์ศิลปวัฒนธรรมและสิ่งแวดล้อม ตลอดจนเชิดชูและสืบสานภูมิปัญญาของท้องถิ่น

7. เพื่อส่งเสริม สนับสนุนและมีส่วนร่วมในการบริหารจัดการทรัพยากรและ สิ่งแวดล้อมในท้องถิ่น เพื่อพัฒนาคุณภาพชีวิตและสังคม

8. เพื่อพัฒนาสาขาคณิตศาสตร์และสถิติให้มีศักยภาพในการปฏิบัติ ภารกิจทุกด้านด้วยความเป็นเลิศ มีทิศทางและเป้าหมายระยะยาว

โครงสร้างสาขาวิชา



คณะกรรมการบริหาร

กรรมการบริหารสาขาวิชาคณิตศาสตร์และสถิติ

รศ.ศุภรัตน์	ลีรัตน์าวลี	ประธานกรรมการ
รศ.บุญรัตน์	เกษมพิทักษ์พงศ์	กรรมการ
รศ.วสันต์	จินดารัตนาภรณ์	กรรมการ
รศ.ประสิทธิ์	กิจจนศิริ	กรรมการ
ผศ.ลักษณา	บุศย์น้ำเพชร	กรรมการ
ผศ.พิชญ์สินี	ชมภูคำ	กรรมการ
อาจารย์ ดร.บุรพา	สิงหา	กรรมการและเลขานุการ

มีหน้าที่ บริหารจัดการหลักสูตร 3 หลักสูตร คือ วิทยาศาสตร์บัณฑิต (คณิตศาสตร์) วิทยาศาสตร์บัณฑิต (สถิติประยุกต์) และครุศาสตรบัณฑิต(คณิตศาสตร์) และการดำเนินการต่าง ๆ เพื่อให้งานและโครงการในสาขาวิชา ฯ บรรลุผลตามเป้าหมาย

คณะกรรมการด้านวิชาการ

อาจารย์จุฑามาส	สุขแยง	ประธานกรรมการ
รศ.ศุภรัตน์	ลีรัตน์าวลี	กรรมการ
ผศ.พิชญ์สินี	ชมภูคำ	กรรมการ
อาจารย์ ดร.บุรพา	สิงหา	กรรมการ
อาจารย์ชนินาถ	จันทร์	กรรมการและเลขานุการ
นายเจษฎา	มีทรัพย์	ผู้ช่วยเลขานุการ

มีหน้าที่ ดูแลรับผิดชอบงานวิชาการ บริการวิชาการ บริการวิชาการแก่สังคมและงานวิจัยในสาขา ฯ รวมทั้งมีหน้าที่ส่งเสริมให้นักศึกษาเข้าร่วมกิจกรรมการ

ประชุมวิชาการหรือการนำเสนอผลงานทางวิชาการในที่ประชุมระหว่างสถาบัน หรือที่ประชุมระดับชาติหรือนานาชาติ

คณะกรรมการกิจกรรมนักศึกษา

อาจารย์วัชรรงค์	วงศนุรักษ์	ประธานกรรมการ
ผศ.ทิวาพร	ชั้นผณีก	กรรมการ
อาจารย์กมล	สนิทธธรรม	กรรมการ
อาจารย์ ดร.ปรารธนา	มินเสนา	กรรมการ
อาจารย์วิเชษฐ์	สิงห์โต	กรรมการ
อาจารย์สุภาพร	ฟองจันทร์ตา	กรรมการ
อาจารย์จักรกริช	ถ้ำแก้ว	กรรมการและเลขานุการ
นายเจษฎา	มีทรัพย์	ผู้ช่วยเลขานุการ

มีหน้าที่ ดูแลรับผิดชอบงานกิจกรรม จัดหานักศึกษาเพื่อช่วยงานโครงการต่าง ๆ ของสาขาวิชา ฯ รับผิดชอบกิจกรรมหรือบริการด้านทำนุบำรุงศิลปและวัฒนธรรม รวมทั้งงานดูแลและพัฒนาคุณภาพชีวิตของนักศึกษาในสาขา ฯ

คณะกรรมการด้านเลขาและธุรการ

อาจารย์ปวีณา	ถ้ำแก้ว	ประธานกรรมการ
อาจารย์วิเชษฐ์	สิงห์โต	กรรมการ
อาจารย์สุภาพร	ฟองจันทร์ตา	กรรมการและเลขานุการ
นายเจษฎา	มีทรัพย์	ผู้ช่วยเลขานุการ

มีหน้าที่ ทำงานสารบรรณ จัดทำเอกสาร บันทึกการประชุมและประสานงานงานทั่วไปเพื่อให้งานในสาขา ฯ ดำเนินงานได้สะดวก

คณะกรรมการพัสดุครุภัณฑ์

รศ.บุญรัตน์	เกษมพิทักษ์พงศ์	ประธานกรรมการ
รศ.วสันต์	จินดารัตนาภรณ์	กรรมการ
อาจารย์จักรกริช	ถ้ำแก้ว	กรรมการ
อาจารย์กมล	สนิทธธรรม	กรรมการ
นายเจษฎา	มีทรัพย์	กรรมการและเลขานุการ

มีหน้าที่ ดูแล ควบคุมและจัดซื้อ จัดหาทำบัญชีการใช้พัสดุครุภัณฑ์

คณะกรรมการประกันคุณภาพ

ผศ.ลักษณะ	บุศย์น้ำเพชร	ประธานกรรมการ
ผศ.ทิวาพร	ชั้นผณีก	กรรมการ
อาจารย์ ดร.ปรารถนา	มินเสน	กรรมการ
อาจารย์ ดร.บุรพา	สิงหา	กรรมการ
อาจารย์ปวีณา	ถ้ำแก้ว	กรรมการ
อาจารย์กมล	สนิทธธรรม	กรรมการและเลขานุการ
นายเจษฎา	มีทรัพย์	ผู้ช่วยเลขานุการ

มีหน้าที่ รวบรวม และ จัดทำรายงานการประกันคุณภาพของสาขา ฯ

จำนวนอาจารย์และบุคลากร

ในปีการศึกษา 2554 สาขาวิชาคณิตศาสตร์และสถิติ คณะวิทยาศาสตร์และเทคโนโลยี มหาวิทยาลัยราชภัฏเชียงใหม่ มีจำนวนบุคลากรทั้งหมด 22 คน จำแนกเป็นบุคลากรสายวิชาการ 21 คน (ที่อยู่ปฏิบัติงานจริง 19 คน ลาศึกษาต่อ 2 คน) และบุคลากรสายสนับสนุน 1 คน

ตารางที่ 1.1 จำนวนบุคลากรสายวิชาการ จำแนกตามประเภทบุคลากร

ที่	ประเภทบุคลากร	จำนวนที่ ปฏิบัติงาน	ลาศึกษาต่อ	รวม
1	ข้าราชการ	8	-	8
2	พนักงานมหาวิทยาลัย	10	2	12
3	พนักงานราชการ	-	-	-
4	ลูกจ้างประจำ	-	-	-
รวม		18	2	20

ตารางที่ 1.2 จำนวนบุคลากรสายสนับสนุน จำแนกตามประเภทบุคลากร

ที่	ประเภทบุคลากร	จำนวนที่ ปฏิบัติงาน	ลาศึกษาต่อ	รวม
1	ข้าราชการ	-	-	-
2	พนักงานมหาวิทยาลัย	1	-	1
3	พนักงานราชการ	-	-	-
4	ลูกจ้างประจำ	-	-	-
รวม		1	-	1

ตารางที่ 1.3 จำนวนอาจารย์ประจำ จำแนกตามวุฒิการศึกษา

ที่	ประเภทบุคลากร	วุฒิการศึกษา			รวม
		ป.ตรี	ป.โท	ป.เอก	
1	ข้าราชการ	-	8	-	8
2	พนักงานมหาวิทยาลัย	-	10	2	12
3	พนักงานราชการ	-	-	-	-
4	ลูกจ้างประจำ	-	-	-	-
รวม		-	18	2	20

ตารางที่ 1.4 จำนวนอาจารย์ประจำ จำแนกตามประเภทบุคลากร

ที่	ประเภทบุคลากร	จำนวนที่ ปฏิบัติงาน	ลาศึกษาต่อ	รวม
1	อาจารย์ข้าราชการ	8	-	8
2	อาจารย์พนักงานราชการ	-	-	-
3	อาจารย์พนักงานมหาวิทยาลัย	10	2	12
รวม		18	2	20

ตารางที่ 1.5 จำนวนอาจารย์ประจำ จำแนกตามตำแหน่ง

ที่	ประเภทบุคลากร	จำนวน
1	ผู้ช่วยศาสตราจารย์	5
2	รองศาสตราจารย์	4
3	ศาสตราจารย์	-
4	ไม่มีตำแหน่งทางวิชาการ	11
รวม		20

หลักสูตรและสาขาวิชาที่เปิดสอน

ตารางที่ 1.6 รายชื่อหลักสูตรทั้งหมดที่เปิดสอน ปีการศึกษา 2555

ที่	ชื่อหลักสูตร
ระดับปริญญาตรี	
1	วิทยาศาสตร์บัณฑิต (คณิตศาสตร์)
2	วิทยาศาสตร์บัณฑิต (สถิติประยุกต์)
3	ครุศาสตรบัณฑิต (คณิตศาสตร์) ****

**** ครุศาสตรบัณฑิต (คณิตศาสตร์) สาขาวิชาคณิตศาสตร์และสถิติ ผลิตบัณฑิตร่วมกับคณะครุศาสตร์*****

จำนวนนักศึกษา

ปีการศึกษา 2555 สาขาวิชาคณิตศาสตร์และสถิติ คณะวิทยาศาสตร์และเทคโนโลยี มหาวิทยาลัยราชภัฏเชียงใหม่ มีนักศึกษาระดับปริญญาตรีเฉพาะภาคปกติทั้งหมด 139 คน จำแนกตามหลักสูตร ดังนี้

ตารางที่ 1.7 จำนวนนักศึกษา ปีการศึกษา 2555 จำแนกตามหลักสูตร

หลักสูตร	จำนวน
วิทยาศาสตร์บัณฑิต (คณิตศาสตร์)	97
วิทยาศาสตร์บัณฑิต (สถิติประยุกต์)	42
รวม	139

ตารางที่ 1.8 ข้อมูลของอาจารย์ประจำ สาขาวิชาคณิตศาสตร์และสถิติ

ที่	ชื่อ - ชื่อสกุล	คุณวุฒิ	สถาบันการศึกษา	ปีที่ พ.ศ. ที่สำเร็จการศึกษา	ตำแหน่งทางวิชาการ	ประเภท
1	รองศาสตราจารย์บุญรัตน์ เกษมพิทักษ์พงศ์	วท.ม. (การสอนคณิตศาสตร์) กศ.บ. (คณิตศาสตร์)	มหาวิทยาลัยเชียงใหม่ วิทยาลัยวิชาการศึกษาประสานมิตร	2521 2515	รองศาสตราจารย์	ข้าราชการ
2	รองศาสตราจารย์วสันต์ จินดารัตนาภรณ์	กศ.ม. (คณิตศาสตร์) กศ.บ. (คณิตศาสตร์)	มหาวิทยาลัยศรีนครินทรวิโรฒ ประสานมิตร วิทยาลัยวิชาการศึกษาประสานมิตร	2519 2515	รองศาสตราจารย์	ข้าราชการ
3	รองศาสตราจารย์ประสิทธิ์ กิจจนศิริ	กศ.ม. (คณิตศาสตร์) กศ.บ. (คณิตศาสตร์)	มหาวิทยาลัยศรีนครินทรวิโรฒ ประสานมิตร มหาวิทยาลัยศรีนครินทรวิโรฒ พิษณุโลก	2519 2517	รองศาสตราจารย์	ข้าราชการ
4	รองศาสตราจารย์ศุภรัตน์ ลิ้นตนาวลี	วท.ม. (คณิตศาสตร์) วท.บ. (ศึกษาศาสตร์)	มหาวิทยาลัยเชียงใหม่ มหาวิทยาลัยเชียงใหม่	2532 2524	รองศาสตราจารย์	ข้าราชการ

ที่	ชื่อ - ชื่อสกุล	คุณวุฒิ	สถาบันการศึกษา	ปีที่ พ.ศ. ที่สำเร็จ การศึกษา	ตำแหน่งทาง วิชาการ	ประเภท
5	ผู้ช่วยศาสตราจารย์สุมิตรา ศรีชูชาติ	วท.ม. (สถิติประยุกต์) วท.บ. (ศึกษาศาสตร์)	มหาวิทยาลัยเชียงใหม่ มหาวิทยาลัยเชียงใหม่	2538 2526	ผู้ช่วยศาสตราจารย์	ข้าราชการ
6	ผู้ช่วยศาสตราจารย์ลักษณะ บุศย์น้ำเพชร	วท.ม. (สถิติประยุกต์) ศษ.บ. (คณิตศาสตร์)	มหาวิทยาลัยเชียงใหม่ มหาวิทยาลัยเชียงใหม่	2538 2534	ผู้ช่วยศาสตราจารย์	ข้าราชการ
7	ผู้ช่วยศาสตราจารย์ พิชญ์สินี ชมภูคำ	วท.ม. (สถิติประยุกต์) วท.บ. (ศึกษาศาสตร์ คณิตศาสตร์) ศศ.บ. (สารสนเทศศาสตร์)	มหาวิทยาลัยเชียงใหม่ มหาวิทยาลัยสงขลานครินทร์ มหาวิทยาลัยสุโขทัยธรรมธิราช	2542 2527 2547	ผู้ช่วยศาสตราจารย์	ข้าราชการ
8	อาจารย์ถนัด บุญชัย	วท.ม. (สถิติประยุกต์) วท.บ. (สถิติประยุกต์)	มหาวิทยาลัยเชียงใหม่ วิทยาลัยครูเชียงใหม่	2539 2534	อาจารย์	ข้าราชการ
9	อาจารย์ ดร.ปรารธนา มินเสน	ปร.ด. (สถิติ) วท.ม. (สถิติประยุกต์) วท.บ. (สถิติ)	สถาบันบัณฑิตพัฒนบริหารศาสตร์ มหาวิทยาลัยเชียงใหม่ มหาวิทยาลัยเชียงใหม่	2553 2543 2541	อาจารย์	พนักงาน สาย วิชาการ

ที่	ชื่อ - ชื่อสกุล	คุณวุฒิ	สถาบันการศึกษา	ปีที่ พ.ศ. ที่สำเร็จ การศึกษา	ตำแหน่งทาง วิชาการ	ประเภท
10	อาจารย์ปิยะชาติ เวียงนาค	วท.ม. (สถิติประยุกต์) วท.บ. (สถิติ)	มหาวิทยาลัยเชียงใหม่ มหาวิทยาลัยเชียงใหม่	2547 2541	อาจารย์	พนักงาน สาย วิชาการ
11	อาจารย์วัชรพงศ์ วงศนุรักษ์	วท.ม. (คณิตศาสตร์ประยุกต์) ค.บ. (คณิตศาสตร์)	มหาวิทยาลัยเชียงใหม่ สถาบันราชภัฏเชียงใหม่	2552 2546	อาจารย์	พนักงาน สาย วิชาการ
12	อาจารย์ ดร.บุรพา สิงหา	วท.ด. (คณิตศาสตร์) วท.ม. (คณิตศาสตร์) วท.บ. (คณิตศาสตร์)	มหาวิทยาลัยเชียงใหม่ มหาวิทยาลัยเชียงใหม่ มหาวิทยาลัยขอนแก่น	2555 2549 2547	อาจารย์	พนักงาน สาย วิชาการ
13	อาจารย์จุฑามาส สุขแยง	วท.ม. (คณิตศาสตร์) วท.บ. (คณิตศาสตร์)	มหาวิทยาลัยเชียงใหม่ มหาวิทยาลัยเชียงใหม่	2550 2546	อาจารย์	พนักงาน สาย วิชาการ
14	ผู้ช่วยศาสตราจารย์ วรเชษฐ สมมะณี	วท.ม. (คณิตศาสตร์) ค.บ. (คณิตศาสตร์)	มหาวิทยาลัยเชียงใหม่ สถาบันราชภัฏเชียงใหม่	2549 2547	ผู้ช่วยศาสตราจารย์	พนักงาน สาย วิชาการ

ที่	ชื่อ - ชื่อสกุล	คุณวุฒิ	สถาบันการศึกษา	ปีที่ พ.ศ. ที่สำเร็จ การศึกษา	ตำแหน่งทาง วิชาการ	ประเภท
15	อาจารย์กมล สนิทธรรม	วท.ม. (คณิตศาสตร์) ค.บ. (คณิตศาสตร์)	มหาวิทยาลัยเชียงใหม่ สถาบันราชภัฏเชียงใหม่	2549 2547	อาจารย์	พนักงาน สาย วิชาการ
16	อาจารย์จักรกริช ถ้ำแก้ว	วท.ม. (คณิตศาสตร์) ค.บ. (คณิตศาสตร์)	มหาวิทยาลัยเชียงใหม่ สถาบันราชภัฏเชียงใหม่	2552 2547	อาจารย์	พนักงาน สาย วิชาการ
17	อาจารย์ปวีณา ถ้ำแก้ว	วท.ม.(คณิตศาสตร์) ค.บ.(คณิตศาสตร์)	มหาวิทยาลัยเชียงใหม่ มหาวิทยาลัยราชภัฏเชียงใหม่	2552 2548	อาจารย์	พนักงาน สาย วิชาการ
18	อาจารย์วิเชษฐ์ สิงห์โต	ศศ.ม. (คณิตศาสตร์ศึกษา) ค.บ. (คณิตศาสตร์)	มหาวิทยาลัยเชียงใหม่ สถาบันราชภัฏเพชรบูรณ์	2554 2545	อาจารย์	พนักงาน สาย วิชาการ

19	อาจารย์ชนินาถ จันทร	วท.ม. (คณิตศาสตร์ประยุกต์) วท.บ. (คณิตศาสตร์)	มหาวิทยาลัยเชียงใหม่ มหาวิทยาลัยเชียงใหม่	2552 2548	อาจารย์	พนักงาน สาย วิชาการ
20	อาจารย์สุภาพร ฟองจันทร์ตา	ศศ.ม. (คณิตศาสตร์ศึกษา) ค.บ. (คณิตศาสตร์)	มหาวิทยาลัยเชียงใหม่ มหาวิทยาลัยราชภัฏเชียงใหม่	2552 2549	อาจารย์	พนักงาน สาย วิชาการ